

# A.YOSHII NEWS

INFORMATIVO

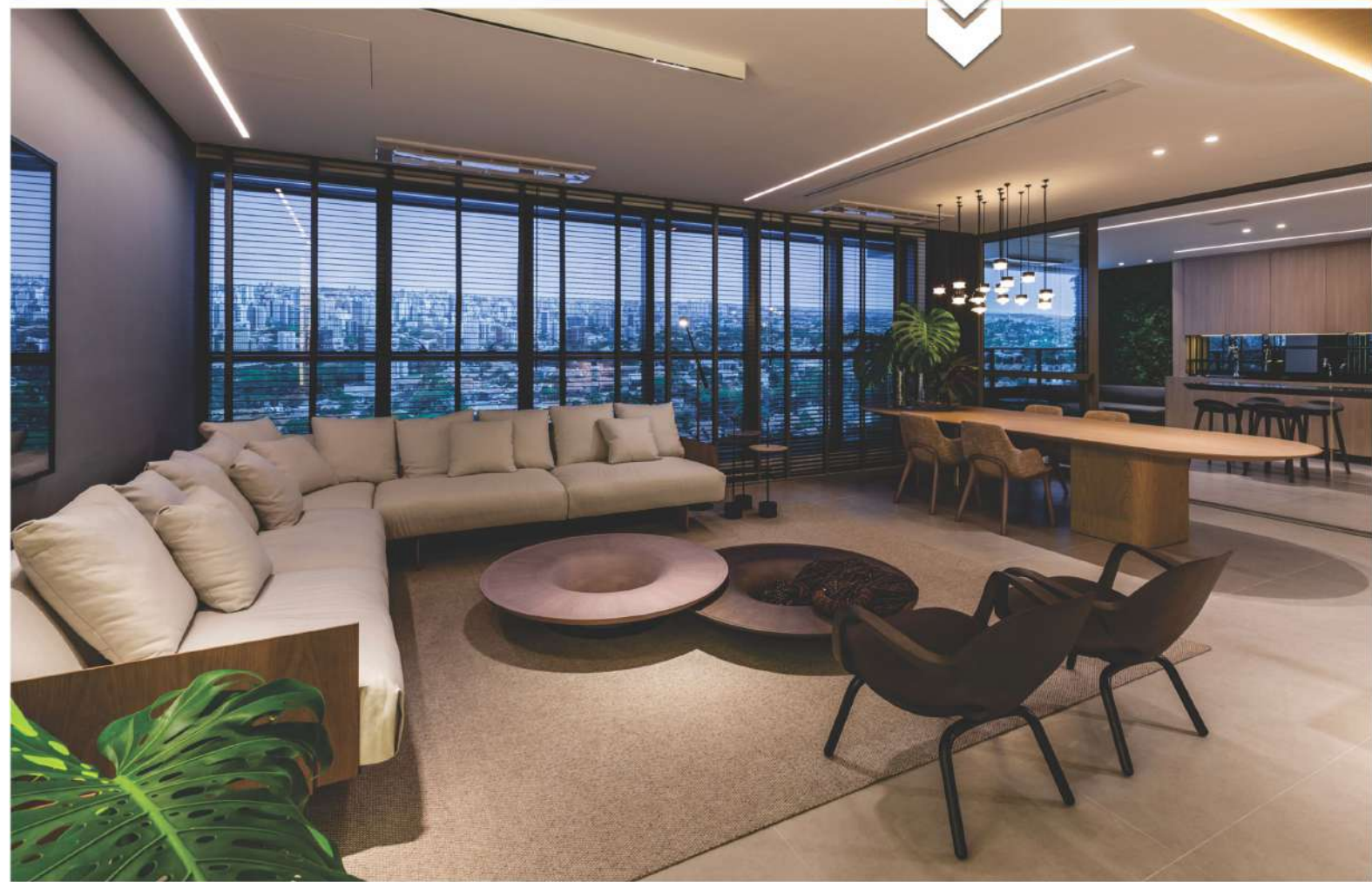
NÚMERO 196  
NOV. DEZ 2020

A.YOSHII YTICON

Melhores  
Empresas  
para Trabalhar  
Grandes  
Great Place  
To Work.  
BRASIL  
2020

Valor  
CARREIRA  
AS MELHORES  
NA GESTÃO DE PESSOAS  
2020

Legend: novo  
empreendimento  
da A.Yoshii  
em Campinas



↑  
Landscape: lançamento  
A.Yoshii Maringá



↑  
Construtora Yticon apresenta  
Sunny Downtown, em Londrina



↑  
A.Yoshii entre as 150 melhores  
empresas para trabalhar no Brasil

## PALAVRA DO PRESIDENTE



### Ética e transparência

O Grupo A.Yoshii tem a credibilidade como uma das suas maiores forças e virtudes. Credibilidade essa que é fruto de 55 anos de atuação responsável e ética. A força da nossa marca é resultado de um conjunto de fatores que garantem produtos de qualidade, rigoroso cumprimento dos prazos e absoluto respeito aos nossos profissionais, clientes e parceiros.

Esse conjunto pode ser exemplificado por uma pirâmide de valores, que tem como base a ética, a moral e a honestidade, fortemente aplicadas no dia a dia e potencializadas pelo programa de Compliance, uma metodologia que está relacionada aos nossos valores de sucesso, garantindo a reputação da nossa marca. Por meio do engajamento de toda a equipe, o programa de Compliance, mais do que um conjunto de disciplinas e normas legais, é uma metodologia para o dia a dia, a fim de unir todos os colaboradores em prol de um mesmo objetivo: a construção de um ambiente de trabalho cada vez mais ético e transparente.

É com essa base da pirâmide que acrescentamos outros valores – qualidade, capacitação, competitividade, cidadania, comunidade, meio ambiente, controle emocional, administração de conflitos, administração do tempo, relacionamento interpessoal, comunicação assertiva e responsabilidade – até chegarmos ao topo com a credibilidade.

Cada nova geração de profissionais que ingressa no Grupo A.Yoshii é preparada para absorver rapidamente nossos valores, a fim de garantir que todas as nossas ações e nossos processos sejam executados dentro dos mesmos princípios. Afinal, são esses elementos que sustentam nossa espinha dorsal, aquilo que nos mantém de pé diante de todas as circunstâncias, favorecendo a empresa, o colaborador e a sociedade em geral.

Ética e transparência são os elementos da fundação dessa empresa, presentes no cotidiano de todas as áreas, o que nos permite o desenvolvimento sustentável do Grupo A.Yoshii e o sucesso em cada praça de atuação. Tanto no segmento de incorporação – com unidades em Maringá, Londrina, Campinas e Curitiba – quanto no setor de obras corporativas, com projetos executados em diversos estados do Brasil, a marca A.Yoshii é sinônimo de confiança e credibilidade, fruto de 55 anos de atuação.

É pela perenidade de nossa cultura e de nossos valores que manteremos a solidez da marca A.Yoshii e o permanente desenvolvimento dos nossos profissionais e negócios.

Leonardo Yoshii | Presidente do Grupo A.Yoshii

## DEPOIMENTOS

### Epic: sofisticação e modernidade

O Grupo A.Yoshii lançou em agosto mais um alto padrão na Gleba Palhano. Com área privativa de 207 m<sup>2</sup>, o residencial traz a opção de três ou quatro dormitórios e três vagas de garagem, totalizando 468 m<sup>2</sup>.



“O diferencial do apartamento foi a planta, que atende a tudo o que eu e minha esposa procurávamos, como home office, sacada e espaços internos amplos. Além disso, a localização também influenciou a escolha do imóvel. Já moramos em um apartamento da A.Yoshii e isso nos levou a optar pela aquisição de outro imóvel da construtora.”

Renne Punhagui de Mello | Cliente Epic

“Escolhemos o Epic por ser um empreendimento inovador e que nos possibilita um tempo na organização financeira pela data de entrega. Estávamos buscando uma planta com bom tamanho, acabamentos e localização. Esses foram os diferenciais para nós, sem contar a experiência incrível que tivemos no atendimento desde o primeiro contato, com profissionais dedicados e responsáveis. Já temos outro imóvel da A.Yoshii e gostamos muito. Por isso, sempre procuramos a construtora.”

Leise de Jesus Tavares e Edison Tavares | Cliente Epic

“Escolhemos o Epic pela localização, metragem e pelo histórico de entrega no prazo. Os acabamentos de primeira linha, o elevador privativo e a churrasqueira gourmet com piscina foi o grande diferencial para nós. Esse foi nosso primeiro contato com a A.Yoshii e até agora o atendimento tem sido ótimo.”

Oto Luiz Júnior | Cliente Epic

#### EXPEDIENTE

A.YOSHII NEWS é uma publicação bimestral do Grupo A.Yoshii | Sede Administrativa: Av. Maringá, 1050  
CEP 86060-000 | Londrina | PR | Telefone 43 3371 1000 - www.ayoshii.com.br | ayoshii@ayoshii.com.br

PRESIDENTE DO CONSELHO: Atsushi Yoshii | PRESIDENTE DO GRUPO A.YOSHII: Leonardo Yoshii

A.YOSHII NEWS: Coordenação de Jornal: Maria Fernanda Benelli Vicente - Gerente de Marketing | Colaboração: Amanda Meyer Guariba  
Produção: AsaTail Editoração - 43 3338 9033 | Jornalista Resp.: Angela Tail - (MTB PR 3116) | Diagramação: AsaTail Editoração  
Revisão: Leticia Bonomo | Fotografia: Divulgação e arquivos A.Yoshii | Projeto Gráfico: Bravo Propaganda | Impressão: Midlograf

## RECONHECIMENTO

# Grupo A.Yoshii está entre as 150 melhores empresas para trabalhar no Brasil

O INSTITUTO GREAT PLACE TO WORK CLASSIFICA A EMPRESA COMO UMA DAS MELHORES DO PAÍS AO AVALIAR O NÍVEL DE SATISFAÇÃO DOS COLABORADORES. PESQUISA CONFIRMA A POLÍTICA BEM-SUCEDIDA DE GESTÃO DE PESSOAS E AS ESTRATÉGIAS DE DESENVOLVIMENTO.

O Grupo A.Yoshii está entre as 150 melhores empresas para trabalhar no Brasil, segundo o ranking Great Place To Work (GPTW) 2020. Depois de classificar-se por cinco anos consecutivos na categoria estadual, a construtora avança ainda mais e conquista pela primeira vez um dos mais concorridos prêmios nacionais.

O resultado é fruto de um exigente e sigiloso processo de avaliação, realizado por meio de questionários enviados aos colaboradores das obras e dos setores administrativos. Os funcionários respondem de forma anônima, segundo as próprias percepções que têm da empresa, avaliando aspectos como clima organizacional, remuneração, benefícios, oportunidade de crescimento, infraestrutura, transparência na gestão e autonomia dos colaboradores. O processo ocorre em total sigilo e a classificação é anunciada somente ao final de todo o processo.

Segundo o diretor-executivo de Pessoas, Aparecido Siqueira, essa premiação confirma a evolução do Grupo A.Yoshii: “Começamos pelo GPTW Paraná, mas já visando a uma classificação em nível nacional, pois sabíamos que seria um processo gradual e natural, o que de fato aconteceu. De todo modo, não podemos nos esquecer do nível de exigência desse ranking. Afinal, foram mais de 5.000 empresas em todo o Brasil almejando estar entre as 150 melhores. Isso só confirma a excelência que temos na administração de pessoas”.

O diretor comenta, ainda, os desdobramentos dessa classificação: “Estar entre as melhores empresas para trabalhar no Brasil aumenta a nossa visibilidade e atrai novos talentos ao Grupo. Quanto maior o reconhecimento, maior o nível de interesse dos profissionais que desejam formar um plano de carreira aqui dentro. Hoje, recebemos currículos de diversas regiões do Brasil, incluindo as grandes capitais como São Paulo. Há uma maior facilidade na hora da seleção, pois temos um Great Place to Work, ou seja, uma empresa com foco em resultados, que tem como principal elemento a qualidade de vida dos colaboradores. Nossos resultados são superiores porque temos pessoas talentosas em nossa equipe. Afinal, não há outra forma de crescermos, senão por meio das pessoas”, explica Siqueira. ■

Great Place To Work.

NEGÓCIOS

150

MELHORES EMPRESAS PARA TRABALHAR BRASIL 2020

#orgulho de ser gptw

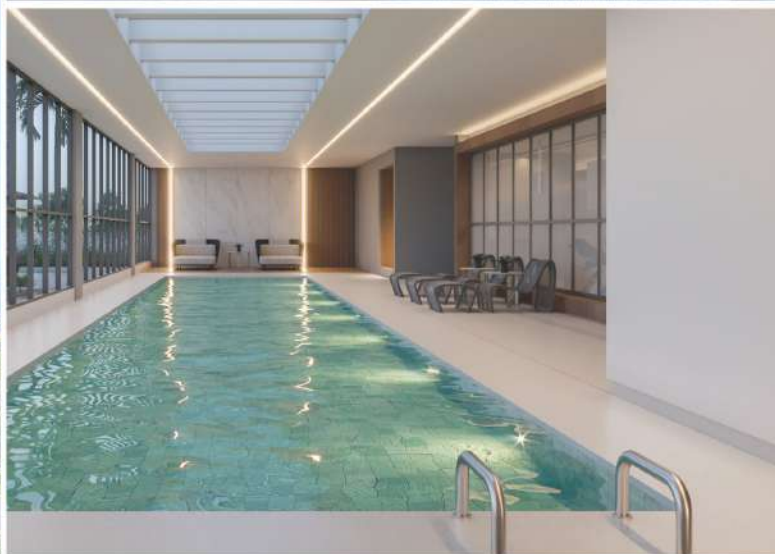
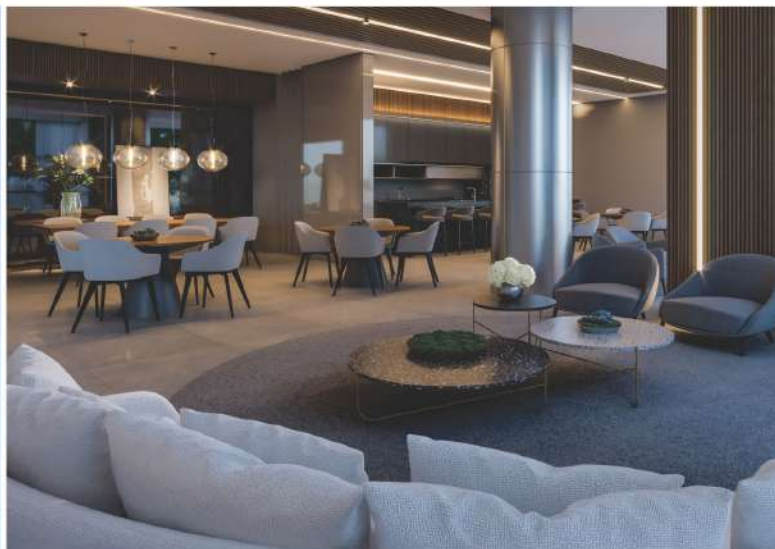
GRUPO AYOSHII 55 ANOS

# Legend: segundo lançamento em Campinas

LOCALIZADO EM UM DOS BAIRROS MAIS TRADICIONAIS DA CIDADE, O LEGEND NOVA CAMPINAS JÁ É UM LANÇAMENTO HISTÓRICO PELA VELOCIDADE DAS VENDAS



Alto padrão de Campinas chega oferecendo requinte e conforto aos moradores.



Espaço gourmet e piscina com trocador de calor.

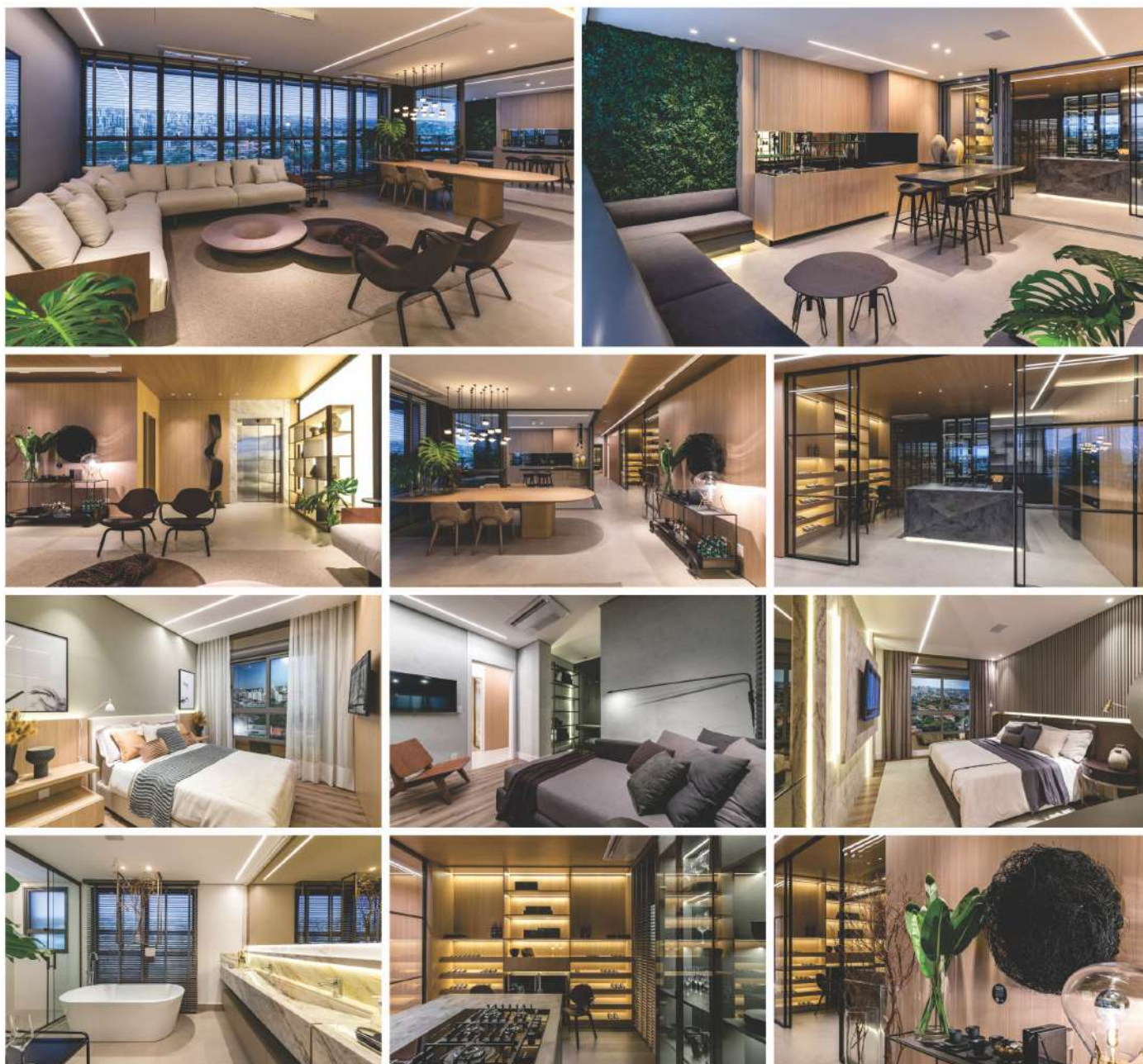
Depois do sucesso Le Rêve, o primeiro empreendimento do Grupo A.Yoshii em Campinas, a construtora lança mais um residencial de alto padrão numa das regiões mais nobres da cidade, na rua Arthur de Freitas Leitão, 450. Com 23 pavimentos e dois apartamentos por andar, o Legend Nova Campinas é um projeto arrojado, moderno e sofisticado, com 222 m<sup>2</sup> de área privativa e três vagas de garagem, totalizando 373 m<sup>2</sup>. Em apenas uma semana de comercialização, o Legend teve mais de 90% das unidades vendidas, confirmando os diferenciais do produto e a credibilidade da marca A.Yoshii.

O empreendimento oferece plantas inteligentes, com 3 ou 4

dormitórios, o que equivale a três suítes ou duas suítes e duas demi-suítes. Destaque para a ampla área de lazer repleta de opções para toda a família: salão de festas, espaços gourmet, sala de pilates, playground, sport bar, sauna, piscina com trocador de calor, piscina externa, gazebos, fitness center, brinquedoteca, garden gourmet, bicicletário com oficina, entre outros.

Volney Furtado, gerente da unidade da A.Yoshii em Campinas, comenta o lançamento: “O Legend se diferencia pelo excelente projeto e pela localização, sendo o primeiro lançamento vertical do Bairro Nova Campinas, uma área nobre da cidade em que viviam famílias

## APARTAMENTO DECORADO



Apartamento decorado do Legend: salas de estar e jantar integradas com varanda gourmet, três suítes, incluindo uma suite máster com hidromassagem, além de ambientes amplos que possibilitam diversas composições.

tradicionais. Com o passar do tempo, o local acolheu o segmento comercial, com as empresas ocupando as grandes residências. Trata-se de uma região única, muito arborizada e com ruas largas e bem planejadas. Sem dúvida é um dos lugares mais charmosos de Campinas. Sem falar no fato de o Legend estar numa parte alta do bairro, o que valoriza ainda mais o empreendimento. Trata-se de um conjunto de fatores que vai da confiança proporcionada pela marca à qualidade do produto, passando pela localização, o sucesso desse segundo lançamento”.

Com um projeto singular, que oferece 40 apartamentos de alto padrão numa área de 3.765 m<sup>2</sup>, o Legend marca uma nova era

para um dos bairros mais tradicionais da cidade. Ele é um dos empreendimentos mais altos aprovados dentro da nova lei de zoneamento.

A plena aceitação do público, diante de mais esse lançamento A.Yoshii, consolida a chegada da construtora na cidade paulista. Furtado ressalta que o produto chega em um momento positivo do mercado imobiliário: “Estamos há um ano atuando em Campinas e o nosso primeiro empreendimento da cidade, o Le Rêve, foi um sucesso, assim como o Legend, que superou todas as nossas expectativas”.

Confira as áreas comuns do Legend na próxima página.▶

## AYOSHII CAMPINAS

ÁREA DE LAZER DO LEGEND COM SALA DE PILATES, FITNESS, BRINQUEDOTECA, PLAYGROUND, SPORT BAR, GARDEN GOURMET, JARDINS, BICICLETÁRIO COM OFICINA, FIREPLACE, SALÃO DE FESTAS, PISCINA EXTERNA, SAUNA, ENTRE OUTROS. ■



**LEGEND NOVA CAMPINAS**  
Conheça a localização, as áreas de lazer e o apartamento decorado.



**DEPOIMENTOS**  
Profissionais revelam os diferenciais do empreendimento Legend.



## CONSCIENTIZAÇÃO

# Iluminação das fachadas destacam as campanhas Outubro Rosa e Novembro Azul

CAMPANHAS SOBRE O DIAGNÓSTICO PRECOCE DOS CÂNCERES DE MAMA E PRÓSTATA GANHAM O APOIO DO GRUPO A.YOSHII



A.Yoshii Curitiba.



Yticon Londrina.



A.Yoshii Campinas.



A.Yoshii Londrina.

O Grupo A.Yoshii, por meio das equipes de Recursos Humanos, Segurança do Trabalho e Serviços Especializados em Engenharia de Segurança e em Medicina do Trabalho (Sesmt), vem trabalhando em diversas ações ao longo do ano visando à qualidade de vida e à saúde do trabalhador.

Segundo Maria Fernanda Beneli Vicente, gerente de Marketing do Grupo A.Yoshii, as campanhas Outubro Rosa e Novembro Azul são algumas das muitas iniciativas da empresa: “Nesses meses, fazemos uma ampla conscientização por meio de informativos impressos, murais, e-mail marketing e intranet, além de palestras e decorações dos ambientes da empresa. É um kit de comunicação interna que alerta sobre o diagnóstico precoce dos cânceres de mama e próstata”.

No mês de outubro, o Grupo A.Yoshii, como parte das ações de prevenção, patrocinou o campeonato de beach tennis, evento cuja taxa de inscrição foi revertida para o Hospital do Câncer de Londrina. Destaque também para as cores das camisetas dos jogadores, no tom rosa, chamando a atenção para essa importante causa. Vale lembrar

das ações permanentes que o Grupo faz nos meses de outubro e novembro, todos os anos, fomentando diversas campanhas para auxiliar na conscientização e sensibilização dos exames preventivos dos cânceres de mama e próstata.

Sobre a iluminação rosa e azul nas fachadas da sede e dos showrooms em Maringá, Londrina, Curitiba e Campinas, Maria Fernanda explica: “São locais de grande visitação e visibilidade nas cidades em que temos unidades. Iluminar as fachadas nas cores das campanhas é uma forma de atingir o público externo, chamando a atenção para a prevenção e o cuidado com a saúde”.

Aparecido Siqueira, diretor-executivo de Pessoas, cita a produção de um material destinado exclusivamente aos colaboradores: “Realizamos um vídeo com um médico oncologista explicando os sinais e os sintomas, informando métodos de prevenção e as possibilidades de tratamento. Dessa forma, temos a certeza de que conscientizamos e incentivamos os nossos profissionais para a importância do diagnóstico precoce e dos cuidados com a saúde”. ■

# Landscape é o edifício mais alto da A.Yoshii na cidade canção, com 35 pavimentos

LANÇAMENTO DO GRUPO A.YOSHII EM MARINGÁ, CHEGA IMPACTANDO A REGIÃO PELA ALTURA E IMPONÊNCIA DA FACHADA.



Apartamento decorado do Landscape, em Maringá, com 211 m<sup>2</sup> de área privativa e muito requinte e conforto.

Localizado na Avenida Guedner, 787, o Landscape é o mais novo empreendimento do Grupo A.Yoshii em Maringá apresentado aos clientes, dia 5 de novembro, durante o coquetel de lançamento do apartamentno decorado. O edifício se destaca pela altura e vista privilegiada. São 64 unidades de 211 m<sup>2</sup> privativos e 363 m<sup>2</sup> de área total e uma planta dinâmica, que permite aos moradores optarem por duas suítes, sendo uma máster com closet e dois dormitórios, ou três suítes e um espaço para home theater ou home office ou, ainda, três suítes, sendo duas máster com closet.

Márcio Capristo, gerente da unidade Maringá, fala sobre o lançamento: "Será o nosso edifício mais alto, até agora, na cidade. São quatro garagens por apartamento, sendo duas delas 'garagem box', ou seja, com paredes nas laterais e nos fundos. Os clientes que desejarem poderão fechar esse espaço com um portão deslizante, a fim de ter exclusividade de uso".

Sobre a localidade, o gerente ressalta a franca expansão da região: "A Avenida Guedner está em permanente desenvolvimento. Fizemos um boulevard nessa área, este ano, oferecendo para a população uma área com academia ao ar livre, pet park, bancos para descanso, pista para caminhada e uma vista inigualável para a Catedral de Maringá. O alargamento da calçada permitiu uma utilização mais ampla do local e atraiu eventos de food truck".

O Landscape, um projeto da Spagnuolo Arquitetura, chega trazendo modernidade e multifuncionalidade, com ambientes integrados que proporcionam conforto e estimulam a criatividade no uso de cada espaço. Detalhe para o último piso de apartamentos, no 35º andar, em que os proprietários desfrutarão de uma vista privilegiada e um pé-direito mais alto na sala e na varanda gourmet.

Projetado em um terreno de 5.100 m<sup>2</sup> e com três pisos de áreas de lazer, o Landscape oferece aos moradores piscina coberta com spa, piscinas externas, salão de festas, beach tennis, playground, fitness center, espaço gourmet com varanda, sala de jogos, sports bar, sauna, brinquedoteca e quadra esportiva. Vale evidenciar o garden gourmet com piscina, a quadra de tenis de saibro e o beach tennis.

Os clientes já podem visitar o apartamento decorado no showroom da construtora, em Maringá – Avenida São Paulo, 2828 – e conferir todos os espaços e o projeto de decoração assinado pela arquiteta Juliana Meda. ■



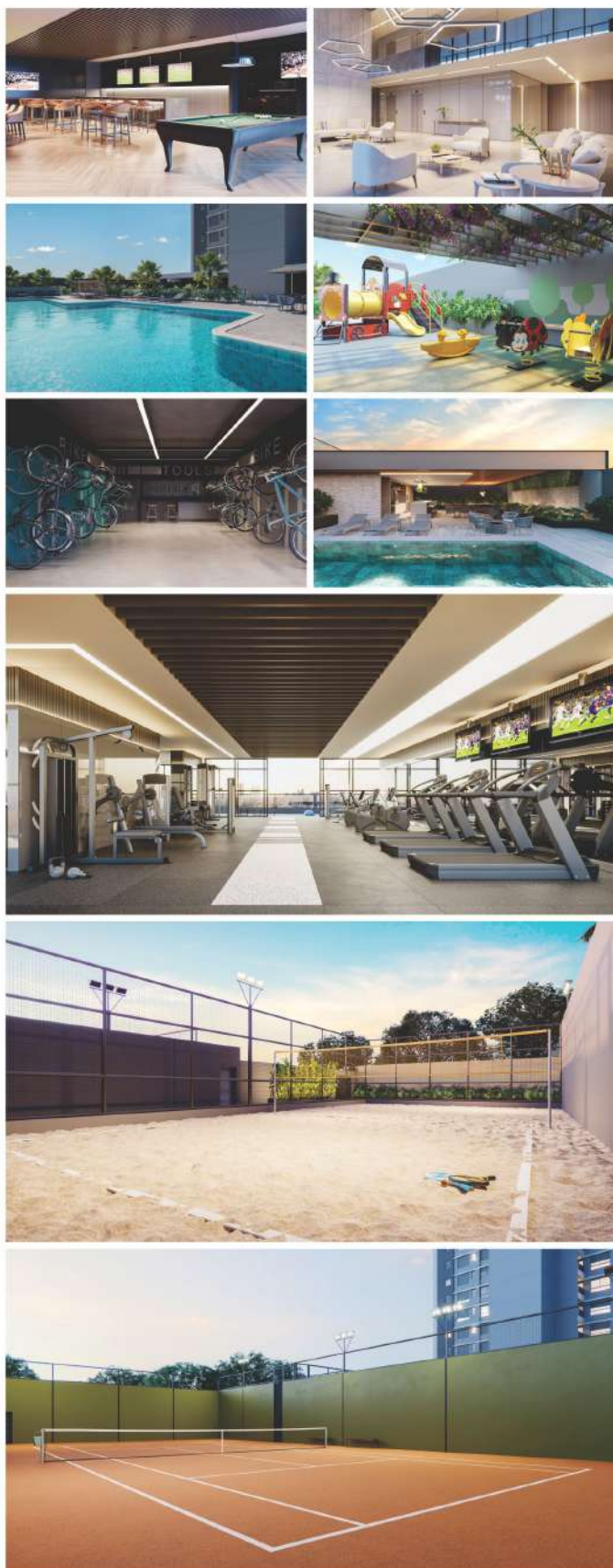
**EDIFÍCIO E LOCALIZAÇÃO**  
Lançamento chega em uma região de franco desenvolvimento em Maringá.



**APARTAMENTO DECORADO**  
Conheça o apartamento decorado no showroom da A.Yoshii.



## ÁREAS COMUNS



Algumas áreas comuns do Landscape: sports bar, salão de festa, piscina, playground, bicicletário com oficina, garden gourmet com piscina, fitness, beach tennis, quadra de tênis de saibro, entre outras.



Edifício Landscape: o mais alto empreendimento da A.Yoshii em Maringá, com 35 pavimentos.



Lançamento da Yticon próximo ao Shopping Boulevard, em Londrina.

## Sunny Downtown: lançamento Yticon ao lado do Boulevard Shopping

PROJETO VERSÁTIL E MODERNO CHEGA CONQUISTANDO OS CLIENTES DA YTICON, EM LONDRINA.



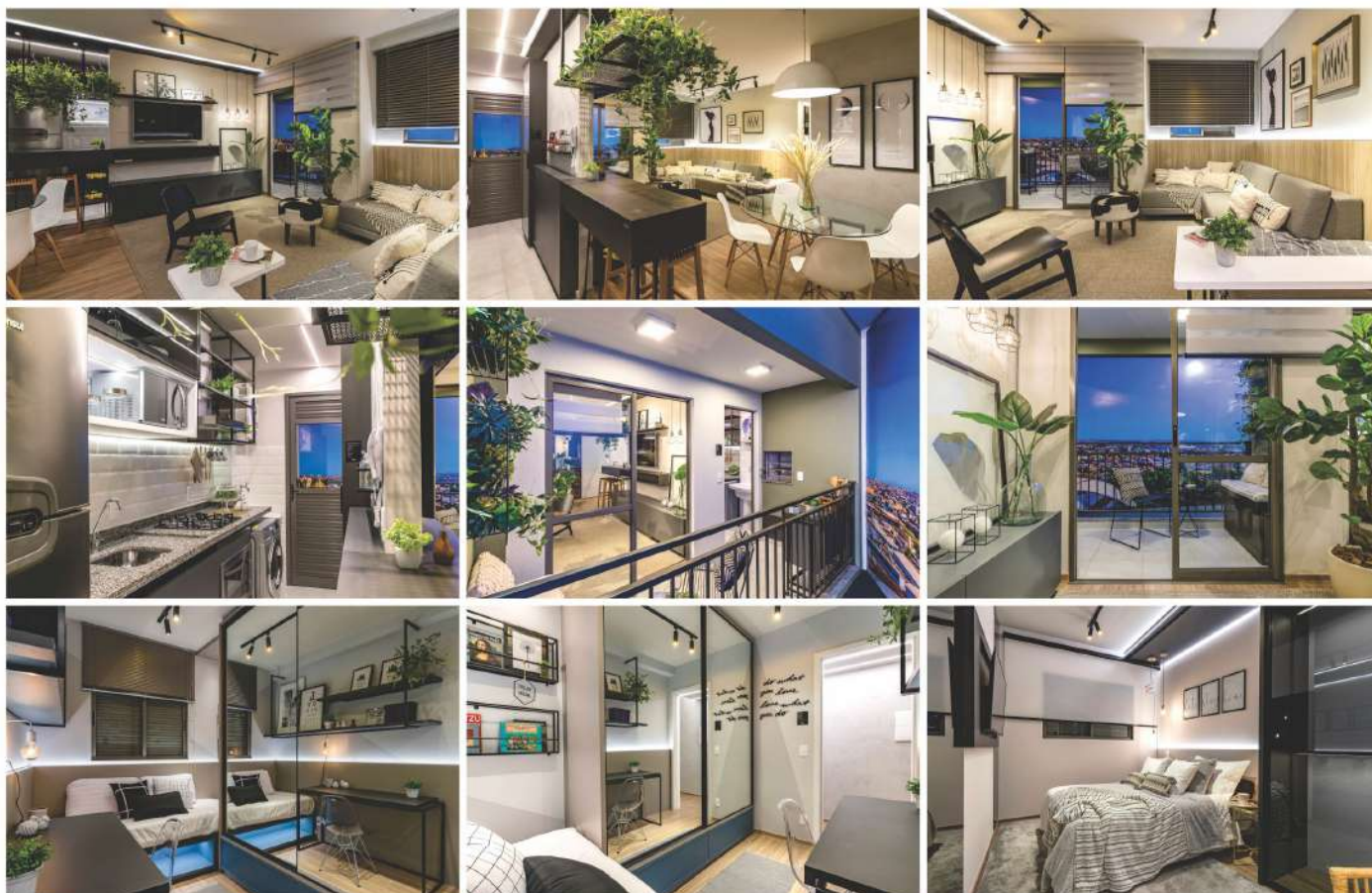
Áreas comuns: espaço gourmet e fitness, entre outras.

Projetado numa área de 7000 m<sup>2</sup>, na Avenida Martiniano do Valle Filho, 333, região que atrai novos e modernos empreendimentos a cada dia, o Sunny Downtown é um projeto versátil e econômico que possui duas torres e três opções de plantas. O morador pode optar por 51 m<sup>2</sup> privativos com dois quartos, ou de 64 m<sup>2</sup> privativos com duas opções: três quartos, sendo uma suíte, ou dois quartos, sendo uma suíte e uma sala estendida. A novidade são os apartamentos garden, com unidades térreas que oferecem quintal exclusivo e aconchegante.

Cleber Casado, gerente da Construtora Yticon, lembra que o edifício está ao lado de outro lançamento de grande sucesso: “O Sunny é próximo ao Carpe Diem Downtown, empreendimento de 240 unidades que foi comercializado em apenas dois meses, praticamente. Buscamos viabilizar o Sunny com os atrativos similares ao empreendimento anterior e trouxemos a novidade dos apartamentos tipo garden no pavimento térreo, com quintal privativo. Outros diferenciais são a integração entre a sala, a cozinha e a sacada, as opções de plantas, as áreas de lazer e as soluções de economia compartilhada”, explica Casado.

Sobre as expectativas de vendas do Sunny, o gerente comenta: “Posso dizer que o Sunny é um sucesso de vendas antes mesmo do seu lançamento. No primeiro dia do seu pré-lançamento, tivemos 75% das unidades habitacionais comercializadas, cerca de 150 apartamentos, antes da realização da campanha de marketing

## APARTAMENTO DECORADO



Apartamento com piso laminado e janela com veneziana nos quartos, como será entregue aos moradores. Salas de estar e jantar integradas com cozinha e varanda.

preparada para o empreendimento, o que confirma o excelente investimento e o custo-benefício para os clientes”.

Os apartamentos oferecem ambientes bastante otimizados e versáteis, além de sacada com churrasqueira, piso laminado e janela com veneziana. Nas áreas comuns, os moradores terão piscinas adulto e infantil cercadas com guarda-corpo, para a segurança das crianças, espaço gourmet, churrasqueira, playground, fitness, coworking, quadra esportiva e bicicletário. Ênfase também para as garagens cobertas, a previsão de baixa taxa de condomínio, a medição individual de água e o Compartycon – conceito de economia compartilhada que permite o uso comum de bikes e ferramentas e o agendamento das áreas de lazer.

O gerente da Yticon reforça o potencial de crescimento da região: “Esse setor da cidade está recebendo obras de infraestrutura e diversas melhorias, como é o caso da duplicação da Avenida dos Pioneiros e a chegada de uma grande rede de supermercado. É próxima do centro e oferece uma gama de produtos e serviços ofertados”. ■



Áreas comuns: lavanderia e quadra esportiva, entre outras.



**LANÇAMENTO SUNNY**  
Presidente do Grupo A. Yoshii convida clientes para conhecer o novo empreendimento.



**TOUR VIRTUAL**  
Conheça o apartamento decorado e as áreas de lazer no Sunny.

**INCORPORAÇÃO**

# Assembleias virtuais: praticidade e segurança

PARTICIPE DAS REUNIÕES ONLINE DO SEU EMPREENDIMENTO E ACOMPANHE O FINANCEIRO E O DESENVOLVIMENTO DA OBRA



Profissionais do Grupo A.Yoshii durante as assembleias virtuais realizadas este ano.

Com os protocolos de distanciamento social, fruto da pandemia, o Grupo A.Yoshii adotou o sistema de reuniões online para realizar as assembleias dos empreendimentos de incorporação. Neste ano estão sendo realizadas de forma remota as Assembleias de Prestação de Contas do Patrimônio de Afetação. Em todas as obras é necessária a formação de uma comissão para acompanhar o desenvolvimento da construção e a administração dos recursos financeiros.

Segundo Núbia Gonzalez, supervisora do departamento de Gestão Comercial, a construtora se estruturou tecnologicamente e se capacitou para atender aos requisitos legais das assembleias virtuais: "Em razão da Lei n. 14.010, Regime Jurídico Emergencial e Transitório, as atividades virtuais estão substituindo as presenciais. Foi uma quebra de paradigma, primeiramente, para todos nós. Tivemos que buscar orientações jurídicas e realizar um upgrade da plataforma, a fim de garantir a segurança e a tecnologia adequada à quantidade de clientes envolvidos. Além disso, realizamos o envio de editais por meio da plataforma, para garantir o acesso de todos, e fizemos treinamentos

para os colaboradores. A fim de que haja a legalidade de uma assembleia virtual, também é necessária a autenticidade da participação e o registro, por meio de gravação audiovisual, de toda reunião".

Sobre os preparativos que antecedem o evento, a gestora explica: "Para que a reunião seja adequada e satisfatória, são necessárias várias horas de preparo e alinhamento com os responsáveis de diversos departamentos – Contabilidade, Jurídico, Engenharia, Tecnologia da Informação, Incorporação e Marketing – bem como a presença, no dia da transmissão, de colaboradores responsáveis de cada área sob a coordenação do departamento de Gestão Comercial".

As assembleias virtuais, embora adotadas em decorrência da Covid-19, têm se mostrado muito eficazes, favorecendo a participação de todos: "Existe uma tendência, mesmo depois da pandemia, de algumas reuniões continuarem no modelo remoto, principalmente nas grandes cidades, em que o deslocamento é moroso", conclui Núbia. ■

**SEGURANÇA DO TRABALHO**

## Sipat 2020: proteção de riscos

O Grupo A.Yoshii realizou, de 16 de setembro a 23 de outubro, nas cidades de Curitiba, Guarapuava, Londrina, Maringá, Campinas, Lençóis Paulista, Presidente Prudente, Três Barras e Porto Alegre, mais uma edição da Semana Interna de Prevenção de Acidentes de Trabalho (Sipat). Em Londrina, o evento foi aberto pelo presidente do Grupo A.Yoshii, Leonardo Yoshii, no showroom da construtora, na companhia de demais diretores e lideranças. Entre os temas abordados este ano estavam "Práticas de Combate à Covid-19" e "Percepção de Riscos".

Segundo Márcio Rogério Paschoalinotto, gerente de Serviços Especializados em Engenharia de Segurança e em Medicina do Trabalho (Sesmt) do Grupo A.Yoshii, em razão dos protocolos de segurança exigidos pela Covid-19, foi adotada uma nova dinâmica: "Preparamos um material único e apresentamos às lideranças de cada unidade, individualmente, reunindo técnicos de Segurança do Trabalho, mestres e engenheiros. A replicação do conteúdo às equipes dos canteiros de obra ficou a cargo de cada liderança das unidades. Já os trabalhadores do setor administrativo

participaram da Sipat 2020 por meio de videoconferências. Quero destacar o apoio da nossa diretoria, que se fez presente em cada cidade que visitamos, reforçando a importância do ambiente seguro", ressalta Paschoalinotto. ■



Equipe de Segurança do Trabalho durante a Sipat 2020.

**OBRA INDUSTRIAL**

# Construtora executa projeto em Santa Catarina para WestRock, Celulose, Papel e Embalagens

EMPRESA DO SEGMENTO DE PAPEL E CELULOSE CONTRATA A.YOSHII PARA AMPLIAR A PLANTA FABRIL DE TRÊS BARRAS

O Grupo A.Yoshii está executando, desde junho deste ano, em Três Barras, Santa Catarina, as obras da WestRock, Celulose, Papel e Embalagens Ltda., uma das principais fornecedoras de embalagens de papel, com mais de 2 mil funcionários no Brasil e 54 mil hectares de florestas para a produção de papel e papelão.

Ricardo Hirata Miyamoto, engenheiro responsável pela obra, explica o projeto: “Nosso escopo contempla as obras civis para ampliação da planta fabril da WestRock. As atividades estão pulverizadas em várias áreas, tais como Woodyard, Cooking, New Pine Line & Retrofit, Evaporation Obras Remanescentes, Blow Heat Recovery, Non Condensable Gas System, Causticizing, Recovery Boiler, Turbine-Generator, Paper Machine, Power Distribution, Bop e outras. Por se tratar de uma ampliação, temos muitos serviços de infraestrutura, o que torna inviável falar do número exato de metros quadrados”.

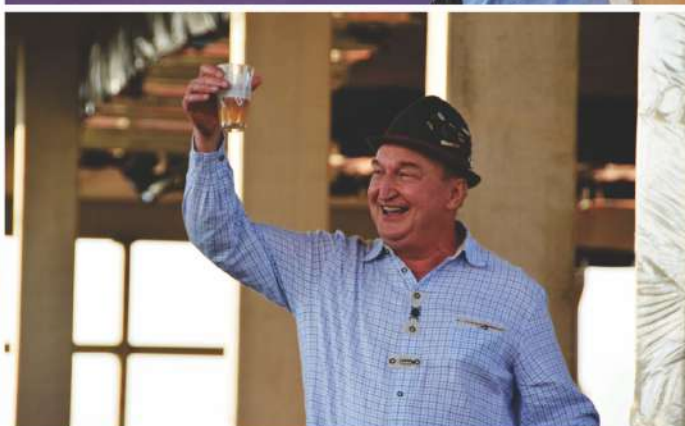
O engenheiro lembra que é a segunda vez que o Grupo A.Yoshii atende a empresa: “Nosso primeiro trabalho, em 2011, foi a execução da obra civil do prédio da máquina de papel nº 4 para a MWV Rigesa. Posteriormente, em 2015, a MWV se uniu a Rock Teen,

formando a WestRock. Agora estamos com mais esse trabalho iniciado em junho deste ano, com previsão de entrega para dezembro. Trata-se de uma grande obra que envolve mais de 400 profissionais, entre colaboradores diretos, subcontratados e prestadores de serviço”.

A equipe de profissionais da A.Yoshii, ao assumir a obra, teve pela frente inúmeros desafios, entre eles dar sequência às obras iniciadas por outra empresa: “O primeiro passo foi conhecer o escopo para verificar o que foi executado e determinar o que estava a executar. Não foi fácil iniciar um contrato novo, no auge da Covid-19, com regras rígidas, o que envolveu quarentena de colaboradores, testagem em massa, restrição de profissionais do grupo de risco e outros elementos que impactaram o cronograma de execução. Tivemos que fazer a gestão de subcontratadas e realizar rapidamente a mobilização de novos colaboradores, diante do prazo entrega. Outro desafio foi trabalhar com a fábrica em plena atividade e executar a parte civil em paralelo com as instalações mecânicas e elétricas. Destaque também para o esforço da equipe de Segurança do Trabalho diante do cumprimento dos protocolos de segurança da Covid-19, além das normas tradicionais”, detalha Miyamoto. ■



Grupo A.Yoshii amplia planta fabril da WestRock.



Festa da Cumeeira: Agrária agradece ao Grupo A.Yoshii e parabeniza toda equipe pela primeira parte da obra.

## Cooperativa Agrária e A.Yoshii se confraternizam na Festa da Cumeeira

MANTENDO A TRADIÇÃO ALEMÃ, COOPERATIVA REALIZA FESTA PARA CELEBRAR A CONCLUSÃO DO TELHADO DO CENTRO DE EVENTOS

A diretoria do Grupo A.Yoshii esteve em Entre Rios (PR), no mês de setembro, para as comemorações de uma das etapas da obra do Centro de Eventos da Cooperativa Agrária, um projeto de 11.000 m<sup>2</sup> que irá sediar assembleias e eventos sociais e culturais. A comemoração foi aberta pelo vice-presidente da Agrária, Manfred Majowski, e pelo presidente do Grupo A.Yoshii, Leonardo Yoshii, seguida da bênção do padre Reonaldo Pereira da Cruz, da Paróquia São Miguel Arcanjo.

O evento, denominado Festa da Cumeeira, ou "Richtfest", em alemão, é uma tradição europeia cultivada pelos imigrantes que colonizaram o Sul do Brasil. Segundo o costume, quando a construção chega ao cume do telhado, os proprietários promovem uma festa de agradecimento a todos que ajudaram na edificação. Ao se chegar à cumeeira, coloca-se uma guirlanda de flores ou uma árvore decorada com fitas coloridas, a fim de que todos visualizem a construção.

O Centro de Eventos prevê três prédios principais, o pavilhão, a área de churrasqueira e, por fim, o moinho – nome dado em referência ao primeiro moinho de farinha da cooperativa –, composto por foyer, área de acesso ao setor de eventos, restaurante, choperia e cozinha industrial.

Estabelecida em 1951, a Agrária é uma cooperativa agroindustrial localizada em Guarapuava (PR), com sede no distrito de Entre Rios. Com quase 70 anos de história, é referência em pesquisa agrícola, por meio da Fundação Agrária de Pesquisa Agropecuária (FAPA), e na industrialização da soja, do milho, do trigo e da cevada. Por meio de seis unidades de negócios, a Agrária produz farinhas, óleos, sementes, farelos e suplementos para animais, maltes, extratos, fermentos e outros insumos cervejeiros, grits, flakes, gérmem, fubá e creme de milho. ■

## Campanha “Doar faz bem”

O Instituto A.Yoshii realizou, nos meses de agosto e setembro, a campanha “Doar faz bem”, arrecadando mais de 7.500 itens de higiene – água sanitária, álcool líquido e em gel, xampu, condicionador, papel higiênico, sabonete, creme dental e outros – beneficiando 10 cidades e 13 entidades sociais.

O Instituto providenciou 27 pontos de coleta, distribuídos em obras, showrooms e setores administrativos do Grupo A.Yoshii. O objetivo foi atender a uma demanda crescente de higienização decorrente da pandemia da Covid-19. Diante do cenário atual, a limpeza dos ambientes e o autocuidado tornaram-se ainda mais essenciais nas instituições. Confira as entidades beneficiadas:

- Londrina (PR) – Guarda Mirim de Londrina e Bom Samaritano
- Maringá (PR) – Instituto Isis Bruder e Lar Preservação à Vida
- Curitiba (PR) – Fundação da Ação Social
- Guarapuava (PR) – Associação Canaã e Projeção
- Campinas (SP) – Sociedade Educativa de Trabalho e Assistência
- Presidente Prudente (SP) – Corrente do Bem
- Lençóis Paulista (SP) – Lar de Idosos de Macatuba e Acolhe Mais
- Porto Alegre (RS) – Pequena Casa da Criança
- Três Barras (SC) – Comunidade Terapêutica “Caminho do Sol” ■



Entrega das doações nas comunidades que o Grupo A.Yoshii está presente.

### EXPOSIÇÃO

## Projeto Obra & Arte: criatividade e economia

O Projeto Obra & Arte, depois da implantação bem-sucedida em Curitiba, em 2019, agora está em Londrina. A iniciativa envolve colaboradores voluntários e artistas que, juntos, produzem peças de decoração a partir de materiais descartáveis da construção civil, mostrando diferentes possibilidades de reutilização de vergalhões de aço, canos de PVC, barras de ferro, arames, madeira e muitos outros.

O Projeto tem o apoio de renomados artistas que ministram as oficinas aos colaboradores das obras, descobrindo talentos e aprimorando as habilidades de quem gosta de trabalhos artesanais. Durante as aulas são produzidas diversas peças, como sofás, cadeiras, mesas, artigos de decoração, entre outros. A ressignificação do resíduo transforma a visão e o pensamento dos envolvidos a respeito da sustentabilidade, além de proporcionar o contato com a arte. As peças produzidas em Curitiba estão expostas no showroom da A.Yoshii, na Avenida Madre Leônia, em Londrina, desde o dia 20 de outubro, e ficarão até o final de dezembro. ■



Artistas do Coletivo ODA e colaboradores do Grupo A.Yoshii iniciando a 2ª edição do projeto e conhecendo as peças da edição de 2019 no Showroom A.Yoshii Londrina.

LANÇAMENTO

# LEGEND

NOVA CAMPINAS

UM JEITO  
DIFERENTE  
DE VER E VIVER  
A NOVA  
CAMPINAS



@bravopropaganda



Assista o vídeo do empreendimento.

Vendedor:

**Piccoloto**  
Imóveis  
CRECI 28.044/J

Construção e Incorporação:

**A.YOSHII 55**

SHOWROOM A.YOSHII: AV. JOSÉ DE SOUZA CAMPOS, 174 | TEL.: 19 3131 5050 | 19 99649.2004



a.yoshiiengenharia



@a.yoshiiengenharia



a-yoshii-engenharia



ayoshii.com.br